

Centro	
Grupo	
Alumno/a	

EVALUACIÓN DE DIAGNÓSTICO

2.º ESO

Prueba de Competencias Específicas de
Lengua Castellana y Literatura



Castilla-La Mancha
CURSO 2023-2024

INSTRUCCIONES

En esta prueba tendrás que responder a distintas preguntas.



Lee cada pregunta atentamente.

Si no sabes contestar alguna pregunta pasa a la pregunta siguiente.

TIPOS DE PREGUNTAS

Preguntas de elección múltiple

Algunas preguntas tienen 4 posibles respuestas. Solo una es correcta.



Rodea la respuesta correcta.



Mira este ejemplo:

¿Cuántos meses tiene un año? Rodea la respuesta correcta.

A. 2 meses

B. 17 meses

© 12 meses

D. 11 meses



Si quieres cambiar una respuesta:



1. Pon una X en tu primera elección.



2. Rodea la respuesta correcta.

**Castilla-La Mancha**

Mira este ejemplo:


¿Cuántos meses tiene un año? Rodea la respuesta correcta.

☒ A. 2 meses

B. 17 meses

☐ C. 12 meses

D. 11 meses


Preguntas de verdadero o falso


En estas preguntas hay varias respuestas.



Marca con una X si las respuestas son verdaderas o falsas.



Mira este ejemplo:

Marca con una X si las respuestas son verdaderas o falsas. 

	Verdadero	Falso
Un año tiene 12 meses	X	
Un año tiene 17 meses		X

Si quieres cambiar una respuesta:



1. Tacha la X.



2. Escribe la X en la otra casilla.



Mira este ejemplo:

Marca con una X si las respuestas son verdaderas o falsas. 



	Verdadero	Falso
Un año tiene 12 meses	X	
Un año tiene 17 meses	X	X

Preguntas de completar

En estas preguntas completa la respuesta en el espacio señalado.



Mira este ejemplo:

¿Cuántos meses tiene un año?



Un año tiene 12 meses

Si quieres cambiar una respuesta:



1. Tacha tu respuesta.



2. Escribe la nueva respuesta.



Mira este ejemplo:

¿Cuántos meses tiene un año?



Un año tiene 12
~~10~~ meses



Preguntas de ordenar

En estas preguntas completa la respuesta en el espacio señalado.



Mira este ejemplo:

¿En qué orden van estos meses? Escribe estas frases en el lugar



correcto:

- En primer lugar
- En segundo lugar
- A continuación
- Finalmente

Febrero	En segundo lugar
Enero	
Abril	
Marzo	

Si quieres cambiar una respuesta:



1. Tacha tu respuesta.



2. Escribe la nueva respuesta.



Mira este ejemplo:

¿En qué orden van estos meses? Escribe estas frases en el lugar

correcto:



- En primer lugar
- En segundo lugar
- A continuación
- Finalmente

Febrero	En segundo lugar
Enero	En primer lugar
Abril	A continuación Finalmente
Marzo	A continuación

NO PASES LA PÁGINA

ESPERA



Tú sí que sabes



1. Lee las preguntas. Tienes 2 minutos.



2. Escucha el texto.

3. Responde las preguntas. Tienes 1 minuto.



4. Escucha el texto otra vez.

5. Repasa tus respuestas.



1. ¿Qué quiere ser Alejandro cuando sea adulto? Rodea la respuesta correcta

D2SL2205CO01

- A. Zoólogo
- B. Veterinario
- C. Investigador
- D. Primatólogo



2. Marca con una x con cuál de los dos entrevistados se relaciona cada una de estas frases:

D2SL2205CO03



	Beatriz	Alejandro
Le gustaría estudiar animales en Uganda		
Le interesan los animales desde primaria		
Cree que todos los animales son bonitos		
Prefiere no alejarse mucho de donde vive		

3. Rodea la respuesta correcta. Según Alejandro, si convivimos con animales...

D2SL2205CO04



- A. nos convertiremos en científicos
- B. nos darán ganas de viajar a Uganda
- C. es posible que seamos mejores personas
- D. tendremos muchos seguidores en Youtube

4. Rodea la respuesta correcta. El objetivo del pódcast *Tú sí que sabes* es...

D2SL2205CO05



- A. Informar sobre la vida de los animales

D2SL2205CO06

- B. Hablar sobre animales en peligro de extinción
- C. Informar a adolescentes sobre salidas profesionales
- D. Dar a conocer a personas interesadas en un tema en concreto

¿Qué quiere decir Beatriz con que sus compañeros «de vez en cuando son los más animales de la tierra»? Rodea la respuesta correcta.



- A. Que los adolescentes también son animales
- B. Que los adolescentes pueden ser muy brutos
- C. Que los seres humanos son animales superiores
- D. Que los adolescentes comprenden muy bien a los animales

D2SL2205CO02

6.

En la actualidad, a Beatriz los animales que más le interesan son: Rodea la respuesta correcta.



- A. Los tardígrados, o sea, los osos de mar
- B. El lince ibérico, el pangolín y el ajolote
- C. Los chimpancés, los orangutanes y los bonobos
- D. Los mamíferos, especialmente los grandes simios

D2SL2205CO10

7.

¿Qué tipo de texto es el que acabas de oír? Rodea la respuesta correcta.



- A. Es una descripción del mundo animal
- B. Es un texto literario, lleno de figuras retóricas

- C. Es una narración protagonizada por Beatriz y Alejandro
- Es una exposición dialogada que da información sobre
- D. un tema

Marca con una x cada argumento según sea correcto o incorrecto.

Ten en cuenta la intención de Beatriz y Alejandro con el canal.



	Argumento correcto	Argumento incorrecto
Con sus vídeos se aprende mucho sobre animales y sobre cómo protegerlos		
Se puede pasar un rato divertido viendo sus vídeos porque son muy graciosos		
Los vídeos son muy prácticos, sobre todo para preparar exámenes y hacer deberes		
Estos dos amigos quieren ser famosos, por lo que necesitan más <i>likes</i> y más suscriptores		

9

***Tú sí que sabes* es el título del podcast: ¿por qué es un título adecuado a su contenido? Rodea la pregunta correcta.**

- A. Porque hacen entrevistas a expertos en algún tema
- B. Porque el título se refiere al oyente o receptor del podcast
- C. Porque el entrevistador es un experto en los temas que se tratan
- D. Porque las personas entrevistadas aprenden durante el programa sobre un tema



10.

¿Cada cuánto tiempo se emite el podcast? Rodea la respuesta correcta.

- A. A diario
- B. Cada mes
- C. Cada semana
- D. Trimestralmente



11.

Beatriz y Alejandro cuentan con risas el problema de la extinción de algunos animales para que entre mejor.

¿Por qué esta idea es importante? Rodea la pregunta correcta:



- A. Porque así los oyentes se conciencian más
- B. Porque el pódcast busca que los oyentes se diviertan
- C. Porque así Beatriz y Alejandro caen mucho mejor a los oyentes
- D. Porque, aunque sea un tema serio, se hace más atractivo con humor

En el texto que has oído se dice:

- Observar un hormiguero es ya una pasada.

¿Qué significa aquí la palabra pasada? Rodea la respuesta correcta.



- A. Es una coincidencia
- B. Es algo impresionante
- C. Es una cosa imprevista
- D. Es algo pasado de moda

Pasa a la página siguiente



12.

Estilos de vida saludable

Lo agradece tu **cuerpo,**



lo agradece tu **mente.**

Llevar un estilo de vida saludable te ayudará a sentirte mejor.

Come sano y variado.

Muévete todo lo que puedas. Camina, sube escaleras, ve en bici...

Busca entornos saludables como parques, vías verdes, lugares de encuentro o la playa.

Tu estilo de vida puede inspirar a las personas de tu entorno.

estilosdevidasaludable.sanidad.gob.es

D2SL2201CE01

13. ¿Qué se recomienda en el texto para tener una vida sana?

Rodea la respuesta correcta.



- A. Ir a la playa y correr
- B. Viajar y hacer turismo
- C. Correr a diario y beber agua
- D. Comer sano y hacer deporte

D2SL2201CE02

14. En este ejemplo camina, sube escaleras, ve en bici..., ¿qué tipo de palabras son? Rodea la respuesta correcta.



- A. Sinónimos de otros términos como correr, bailar...
- B. Antónimos de otros términos como estar sentado
- C. Familia léxica de las palabras deportes, actividad...
- D. Hipónimos del hiperónimo «actividades en movimiento»

D2SL2201CE03

15. En la frase lo agradece tu cuerpo, lo agradece tu mente. ¿Para qué se usan el paralelismo y la metáfora? Rodea la respuesta correcta.



- A. Para destacar la necesidad de una buena alimentación
- B. Para destacar la importancia del trabajo físico y muscular
- C. Básicamente, para resaltar la importancia de la salud emocional
- D. Para destacar la importancia de la salud integral física y mental-emocional

D2SL2201CE04

16.

Marca con una x si son verdaderas o falsas estas frases:


	Verdadero	Falso
La campaña aborda aspectos relacionados con la alimentación y el deporte		
Es importante fomentar el deporte para conseguir hábitos saludables		
Se intenta fomentar la vida saludable conciliándola con el respeto a los animales		

D2SL2201CE05

17.

¿Por qué este anuncio tiene una información fiable? Rodea la respuesta correcta.


- A. Porque en la imagen aparecen personas reales
- B. Porque habla de un tema muy importante para la sociedad
- C. Porque lo publica el Ministerio de Sanidad, un organismo oficial
- D. Porque proporciona un enlace a internet para ampliar información

D2SL2201CE08

18.

En la parte inferior del anuncio se explica en qué consiste un estilo de vida saludable.
¿En qué otra parte del cartel se dice lo mismo, pero usando distinto lenguaje? Rodea la respuesta correcta.


- A. En el título del anuncio
- B. En las partes resaltadas en negrita

- C. En la dirección web que se nos facilita
- D. En las imágenes en las que aparecen cuatro personas

D2SL2201CE09

19.

Según lo escrito en la parte inferior del anuncio: ¿qué 3 elementos son fundamentales para llevar un estilo de vida saludable? Rodea la respuesta correcta.



- A. La alimentación, el entorno y la movilidad
- B. El entorno, el deporte y la relación con la naturaleza
- C. La relación con los animales, la alimentación y el entorno
- D. La actividad física, la relación con la naturaleza y los viajes

D2SL2201CE10

20.

¿Qué elementos propios de la publicidad aparecen en el anuncio? Rodea la respuesta correcta.



- A. El uso de oraciones subordinadas y de la función metalingüística del lenguaje
- B. El uso de distintos formatos de letra y el empleo de formas verbales en imperativo
- C. El empleo de una gran cantidad de información y de la función poética del lenguaje
- D. El empleo de una dirección web y el uso de oraciones complejas para dar mayor precisión al mensaje

Pasa a la página siguiente





El español, una lengua muy viva

595**MILLONES**

DE PERSONAS HABLAN ESPAÑOL

EL ESPAÑOL, UNA LENGUA MUY VIVA

SITUACIÓN ACTUAL



En un informe realizado por el Instituto Cervantes se señala que, en 2022, más de **496 millones** de personas tienen el español como lengua materna (es decir, el **6,3 %** de la población mundial).

INSTITUCIONES



El idioma más usado en la **ONU** es el inglés. Le sigue el francés y el tercero es el español. Además, el español es el segundo utilizado en la **Unión Europea**.



USUARIOS DE ESPAÑOL

El grupo de usuarios de español en el mundo incluye al grupo de los nativos y al grupo de los aprendices de español como lengua extranjera.



ALGUNOS DATOS

40 %

Alumnos que estudian español como lengua extranjera

28 %

En 2060, EEUU será el segundo país hispanohablante del mundo

8 %

Usuarios de internet que se comunican en español

Casi 24 millones de alumnos estudian español como lengua extranjera. En 2060, EEUU será el segundo país hispanohablante, después de México. El español es la 2ª lengua más usada en Facebook, Wikipedia, Youtube, Twitter y LinkedIn.

LENGUAS MATERNAS

El español es la segunda lengua materna del mundo por número de hablantes, tras el chino mandarín.

Otras lenguas maternas con un número importante de hablantes son el inglés y el hindi.

Informe 2022 (adaptación del informe del Instituto Cervantes)

Referencia: Cervantes, C.C.V. (S.F.). CVC. Anuario 2022. Informe 2022. El español: una lengua viva. El Español en cifras. https://cvc.cervantes.es/lengua/anuario_22_informes:ic/p01.htm

D2SL2203CE01

21.

¿Quién realiza el informe? Rodea la respuesta correcta.



- A. Estados Unidos
- B. Las redes sociales
- C. El Instituto Cervantes
- D. Las instituciones de la ONU

D2SL2203CE02

22.

¿Cuántos millones de personas hablan español? Rodea la respuesta correcta.



- A. 496 millones de personas
- B. 595 millones de personas
- C. Solo el 8 % de la población
- D. Solo el 28 % de la población

D2SL2203CE03

23.

Marca con una x si son verdaderas o falsas las siguientes frases:



	Verdadero	Falso
Casi 24 millones de alumnos estudian español como lengua materna		
En 2022 menos de 400 millones de personas tienen el español como lengua materna		
El español es el segundo idioma de comunicación internacional en las redes sociales más conocidas		
La combinación inglés-francés-español es la más utilizada en instituciones como la ONU		

D25L2203CE04
24.

En las palabras lengua e idioma, ¿qué procedimiento de sustitución encontramos? Rodea la respuesta correcta



- A. Sinonimia
- B. Antonimia
- C. Hiperonimia
- D. Familia léxica

D25L2203CE05
25.

El objetivo de este informe es: Rodea la respuesta correcta.



- A. Explicar conceptos como lengua materna, lengua oficial y lengua cooficial
- B. Convencer al receptor de la importancia de usar el español en las redes sociales
- C. Realizar una exposición de manera objetiva sobre la difusión del español en el mundo
- D. Mostrar la opinión del autor y su punto de vista acerca de la importancia del español en el mundo

26.

D2S12203CE06

Rodea la respuesta correcta.



La parte más importante del informe ...

- A. enumera los países que hablan español e inglés
- B. indica cuáles son los países que tienen el español como lengua oficial
- C. sitúa en una gráfica los países en los que se habla y se estudia español
- D. muestra cuántas personas hablan español y cómo evolucionará la situación del idioma en los próximos años

27.

D2S12203CE07

Marca con una x si las frases son verdaderas o falsas.


El título *El español, una lengua muy viva* es adecuado para este informe porque...

para

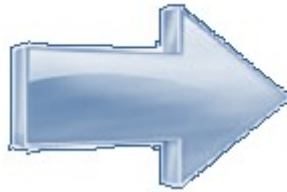
	Verdadero	Falso
refleja la gran cantidad de personas que lo hablan		
muestra la gran cantidad de personas que lo estudian		
señala la cantidad de hispanohablantes que viven en otros países		

Según la infografía, en **2060**, los países en que habrá más hablantes de español serán: Rodea la respuesta correcta.



- A. México y España
- B. Estados Unidos y México
- C. España y Estados Unidos
- D. España y los de la Unión Europea

Pasa a la página siguiente



El centinela

La próxima vez que veáis la Luna llena allá en lo alto, hacia el Sur, fijaos cuidadosamente en su borde derecho, y dejad que vuestra mirada se deslice a lo largo y hacia arriba de la curvatura de su disco. Alrededor de las dos del reloj, hallaréis un óvalo pequeño y oscuro. Cualquiera que tenga una vista normal puede detectarlo con facilidad: se trata de la gran llanura circundada de montañas, una de las más hermosas de la Luna, a la que se puso el nombre de *Mare Crisium*, “Mar de las Crisis”. De unos quinientos kilómetros de diámetro, y casi rodeada por completo de un anillo de magníficas montañas, no había sido nunca explorada hasta que entramos en ella a fines del verano de 1966.



Nuestra expedición había sido escrupulosamente planeada. Dos grandes cargueros aéreos habían transportado nuestras provisiones y nuestro equipo desde la base lunar del *Mare Serenitatis* (o “Mar de la Serenidad”) a ochocientos kilómetros de distancia. Además, disponíamos de tres pequeñas naves destinadas al transporte a corta distancia en regiones en las que era



imposible emplear los vehículos de superficie. Por suerte, la mayor parte del *Mare Crisium* es llana. No existen allí esas enormes grietas tan frecuentes y tan peligrosas en otras partes, y los cráteres o elevaciones de una cierta altura son bastante raros. En principio, nuestros potentes tractores oruga no tendrían la menor dificultad en conducirnos hasta donde quisiéramos ir.

Yo era geólogo —o selenólogo, si nos queremos poner pedantes—al mando de un grupo que exploraba la región meridional de este mar...

El centinela (1951)

Arthur C. Clarke

D2SL2210CE01

29.

¿Con qué intención nos propone el narrador observar la luna?

Rodea la respuesta correcta.



- A. Para saber si hay luna llena
- B. Para averiguar la fase lunar
- C. Para meternos en la historia
- D. Para demostrar que la luna es visible

D2SL2210CE03

30.

¿Cuál es el orden de los hechos que aparecen en el texto? Escribe estas frases en el lugar correcto:



- En primer lugar
- En segundo lugar
- A continuación
- Finalmente

Narración de los preparativos
de la expedición

Incitación a observar la luna

Descripción de la gran llanura

Localización de la gran llanura

En segundo lugar

D2SL2210CE05

31.

¿Qué habían transportado ya los cargueros antes de iniciar la expedición? Rodea la respuesta correcta.



- A. Personal y equipo
- B. Provisiones y equipo
- C. Provisiones y cohetes
- D. Suministros y personal

32.

D2S1Z210CE02

Rodea la respuesta correcta.



El Mar de las Crisis es...

- A. Un círculo cerrado por montañas de unos 500 km de diámetro
- B. Un óvalo de terreno accidentado de unos 400 km de diámetro
- C. Un óvalo, en gran parte de terreno plano, de unos 500 km de diámetro
- D. Un círculo pequeño y claro, cerrado por montañas, de unos 500 km de diámetro

33.

D2S1Z210CE08

Marca con una x si la frases es verdadero o falso:



	Verdadero	Falso
La expedición espacial fue improvisada		
No existe ningún cráter en el <i>Mare Crisium</i>		
Desde la tierra, el <i>Mare Crisium</i> puede verse a simple vista		



Lee este texto:

D2SL2210CE09

34.

Yo era geólogo o selenólogo, si nos queremos poner pedantes, al mando de un grupo que exploraba la región meridional de este mar

¿Qué quiere decir la palabra pedante? Rodea la respuesta correcta.



- A. con ironía y sabiduría
- B. con sencillez e ignorancia
- C. con propiedad y precisión
- D. con pesada pretensión de sabiduría

D2LS2210CE10

35.

Una parte del texto es descriptiva: ¿qué elementos dan subjetividad a la descripción? Rodea la respuesta correcta.



- A. El tono, irónico e ingenioso
- B. El uso de adjetivos como «hermosas» o «magníficas»
- C. La sintaxis, con oraciones subordinadas y yuxtapuestas
- D. La presencia de distintos y variados vehículos de transporte

36.

¿Por qué se emplea un lenguaje técnico y científico en este texto? Marca con una x si las frases son verdaderas o falsas.



	Verdadero	Falso
Para distraer al lector del asunto principal de la narración		
Para dar sensación de que lo que se cuenta es verdad, y ambientar mejor el relato		
Porque el narrador es un experto en geología, y por tanto debe explicar las cosas demostrando que las conoce		

Pasa a la página siguiente



INSTRUCCIONES



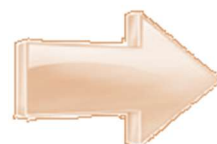
En esta actividad vas a escribir 2 textos.



Lee estas instrucciones:

- ✓ No repitas lo escrito.
- ✓ Usa signos de puntuación:
 - Punto y seguido: para separar frases
 - Punto y aparte: para separar párrafos
 - Comas: cuando sea necesario.
- ✓ Usa un vocabulario correcto.
- ✓ No tengas faltas de ortografía.
- ✓ Repasa el texto cuando hayas terminado.
- ✓ Pon tildes cuando sea necesario.
- ✓ Escribe con letra clara:
 - No hagas borrones.
 - Usa los márgenes.
 - Escribe recto.

Pasa a la página siguiente



EL LECTOR DE PERIÓDICOS

El poeta nos habla sobre cómo las personas leen cada día el periódico

Lee el texto.

Por la mañana

leemos anestesiados

las noticias

de la guerra (cualquier guerra),

un titular

bien merece algunos combates;

[...]

nuestros ojos recorren

las páginas

–buscamos más confirmaciones

de nuestra derrota

y el periódico trae lo que esperamos encontrar.



Rafael Cadenas. *Memorial*



Escribe una historia siguiendo estas instrucciones:

Describe:

- Un personaje que está leyendo el periódico
- Quién es el narrador
- Dónde sucede
- Cuándo sucede la historia
- Otros personajes distintos
- Qué ha leído el personaje que está leyendo el periódico
- Qué le ha sucedido

Organiza el texto en 3 párrafos:

- Inicio
- Nudo
- Desenlace

Escribe como mínimo 130 palabras.



EL LECTOR DE PERIÓDICOS

D2SL2207EE01	
0-1-2	
D2SL2207EE02	
0-1-2	
D2SL2207EE03	
0-1-2	
D2SL2207EE04	
0-1-2	
D2SL2207EE05	
0-1-2	
D2SL2207EE06	
0-1-2	
D2SL2207EE07	
0-1-2	
D2SL2207EE08	
0-1-2	

[illegible]

Nuevas actividades para el recreo

La dirección de tu centro educativo quiere hacer que los recreos sean más interesantes y tengan más actividades. Pero, antes, quiere saber qué os gustaría a vosotros, y qué ideas podéis aportar a esta iniciativa.



Escribe:

- 3 actividades para realizar en el recreo
- Por qué son interesantes las actividades
- Cómo se realizan las actividades
- Cuáles son las normas para practicarlas
- Cuántos alumnos pueden participar
- Dónde se realizan las actividades.

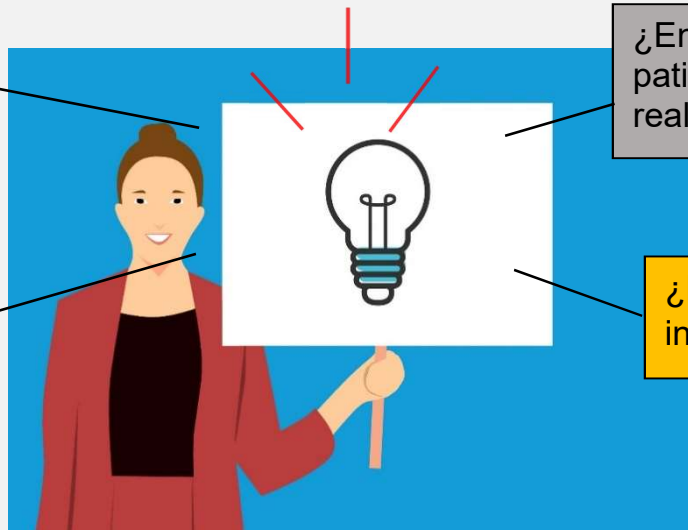
Escribe como mínimo 130 palabras

¿Cómo se realiza?

¿Cuántos alumnos pueden participar?

¿En qué parte del patio podemos realizarla?

¿Por qué es interesante?





Las actividades que propongo son...

[illegible]

E01	
0-1-2	
D2SL2208EE 02	
0-1-2	
D2SL2208EE 03	
0-1-2	
D2SL2208EE 04	
0-1-2	
D2SL2208EE 05	
0-1-2	
D2SL2208EE 06	
0-1-2	
D2SL2208EE 07	
0-1-2	
D2SL2208EE 08	
0-1-2	



Castilla-La Mancha

GRACIAS POR TU TRABAJO

